



SEYTÚ

COSMÉTICA

Si quieres conocer más, contáctame:

Nombre:

Teléfono:

Correo:

Distribuidor Mercantil Independiente

Los productos publicados en el presente catálogo están sujetos a disponibilidad, para confirmar existencias llama al **Centro de Atención SEYTÚ**.

Las marcas que aparecen en esta publicidad aplican para Colombia; pueden variar de acuerdo al país de difusión. Los tonos ilustrados en el presente catálogo son aproximados. La venta del producto está sujeta a la disponibilidad del país. Este catálogo sustituye al anterior y puede ser modificado a discreción de **Omnilife**.

Válido a partir de septiembre de 2018
CO 18 02 V.1

Todos los productos
SEYTÚ cuentan con los
siguientes beneficios:



Hipoalergénicos



Libres de
Parabenos



No probados
en animales



Fórmulas
mejoradas

MAQUILLAJE

Bases
Labios
Ojos

CUIDADO FACIAL

Limpieza
Control de manchas
Cutis normal
Cutis normal a seco
Cutis sensible
Cutis mixto a graso
Cutis maduro
Línea para caballeros

CUIDADO CORPORAL

Solar
Personal

CUIDADO CAPILAR

Diario
Intensivo
Color

COMPLEMENTOS

SISTEMAS

CEDIS

GLOSARIO

KENYA VERGARA

Ser lo que quieres ser es un acto de valentía,
es la elección que te libera para obtener una
voz que influya tu entorno. Porque llegó el
momento de dar un paso al frente.

Rompe lo establecido en el pasado, rebélate
a tu presente, decide tu futuro y...

Sé lo que quieres ser





Maquillaje

Tiempo A TU FAVOR

La innovadora fórmula del **Maquillaje Líquido UP+** es de larga duración a prueba de agua, que te ayuda a cubrir las imperfecciones y la apariencia de las arrugas por efecto óptico.

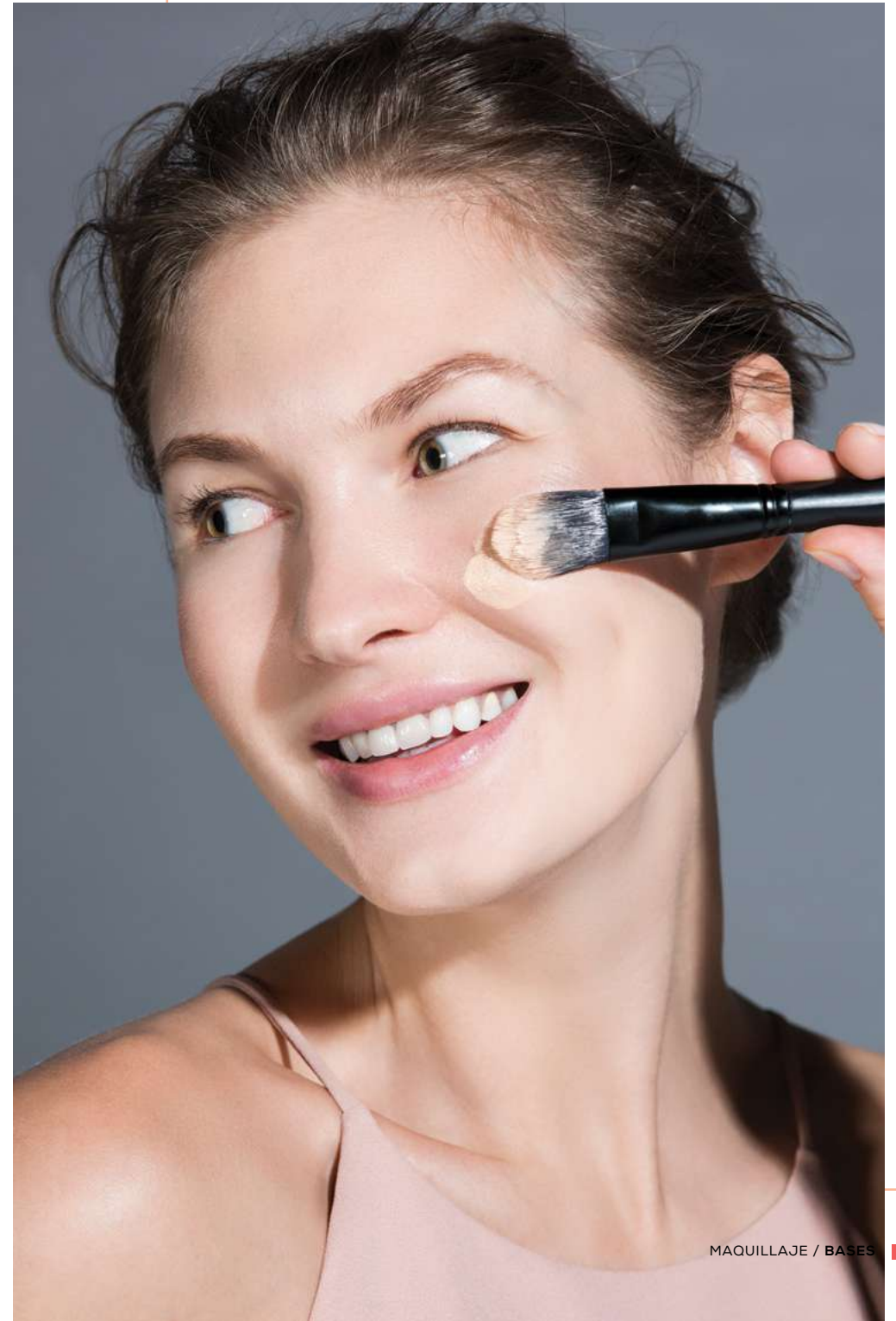


\$86,750
PRECIO SUGERIDO

Maquillaje Líquido UP+

- Fórmula a prueba de agua
- Enriquecido con activos anti-edad: colágeno hidrolizado y ácido hialurónico
- Larga duración
- Acabado profesional
- Cobertura total
- Efecto ultra mate

USO DIARIO | 30 ml (1 fl oz) | DÍA Y NOCHE





\$35,400
PRECIO SUGERIDO



Light

Perfección EN PRESENTACIÓN LÍQUIDA

¿Ves esas finas líneas de expresión y pequeñas imperfecciones en tu rostro?

Desvanécelas con el **Corrector Líquido SEYTÚ** que te dará una apariencia completamente natural con una textura suave y ligera, mientras acondiciona y suaviza tu piel.

USO DIARIO | 15 ml (0.5 fl oz) | DÍA Y NOCHE

LUCE *natural*

El **Maquillaje Líquido SEYTÚ** brinda un tono natural a todo tu rostro con una fácil aplicación y retiro. Es ideal para todo tipo de piel.

Maquillaje Líquido

- Fácil de retirar
- Cobertura ligera y natural
- Efecto mate
- Libre de sensación grasosa
- Hidrata la piel



Pale

Simply Natural

Creamy Natural

Natural Beige

Nude Beige

Golden Beige

\$83,650
PRECIO SUGERIDO

USO DIARIO | 30 ml (1 fl oz) | DÍA Y NOCHE

Doblemente BELLA

El **Maquillaje Compacto 2 en 1** proporciona un acabado cremoso tipo base, que se obtiene al humedecer la esponja incluida. Y si la usas en seco, sella tu maquillaje dándole un excelente acabado mate.

Maquillaje Compacto 2 en 1

- Resistente al agua
- Excelente cobertura
- Acabado natural
- Textura ultrafina
- Larga duración
- Espejo y esponja incluidos



\$66,800
PRECIO SUGERIDO

USO DIARIO | 8.5 g (0.3 fl oz) | DÍA Y NOCHE



EL RUBOR que te acompaña

El **Rubor Compacto** es fácil llevarlo, además de incluir los accesorios necesarios para su aplicación en un innovador estuche.

Rubor Compacto

- Textura ultra sedosa
- Acabado natural
- Larga duración
- Incluye espejo, brocha y pad

USO DIARIO | 4.5 g (0.16 fl oz) | DÍA Y NOCHE





Intensidad PARA TUS LABIOS

El color refleja mejor la intensidad de tus labios.

SEYTÚ lo tiene y además, por su fórmula enriquecida con manteca de karité y vitamina E, favorece la hidratación para proteger su delicada piel.

Labial Hidratante

- Labios hidratados y suaves
- Color intenso
- Excelente fijación
- Textura ligera y cremosa que se desliza suavemente



\$39,100
PRECIO SUGERIDO

USO DIARIO | 3.7g (0.13 oz) | DÍA Y NOCHE

BRILLA CON tu sonrisa

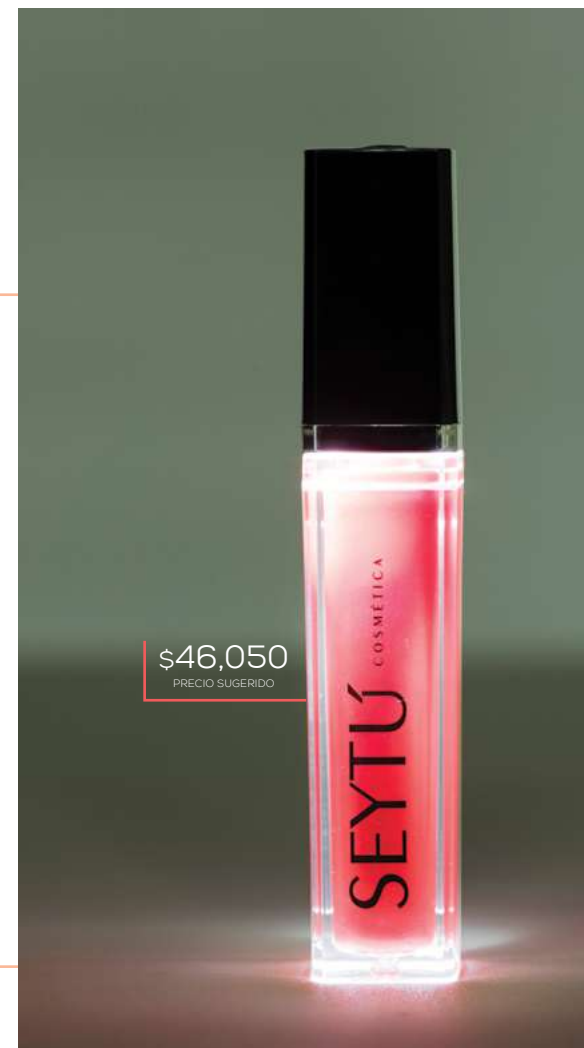
Ilumina cualquier lugar al que vayas sólo con tu sonrisa, acompañada del **Brillo Labial SEYTÚ**. Su nueva fórmula contiene aceite de ricino y vitamina E, que ofrece un espléndido brillo y le da ese volumen exacto que quieres en tus labios.

Brillo Labial

- Innovador envase con espejo y luz
- Excelente brillo y luminosidad
- Fórmula ligera, no pegajosa
- Deliciosas fragancias
- Un toque de sabor



USO DIARIO | 7.8g (0.28 oz) | DÍA Y NOCHE



\$46,050
PRECIO SUGERIDO

3 COLORES en cada *Sombra Trío*

Las **Sombras Trío** son una selección de 3 tonos modernos y elegantes en cada presentación. Incluye un aplicador para su fácil uso.

Sombra para Ojos Color y Larga Duración (Trío)

- Tecnología de larga duración
- Excelente fijación y adherencia
- Gran poder cobertor
- Con vitamina E

Gipsy Fair



Gala Collection



Party Time

Divine Autumn



\$50,300
PRECIO SUGERIDO

USO DIARIO | 2.5 g (0.09 oz) | DÍA Y NOCHE

Define TUS CEJAS

Definición, volumen, color y textura es lo que les puedes dar con el **Set Delineador Compacto para Cejas**, que incluye todo para consentirlas.

Set Delineador Compacto para Cejas

- Pinza
- Aplicador
- Brocha para cejas
- 2 tonos de sombra
- 1 tono iluminador



\$72,100
PRECIO SUGERIDO

USO DIARIO | 4.2 g (1.5 oz) | DÍA Y NOCHE



*Innovadora
punta giratoria*

UNA MIRADA *en tendencia*

Una vez más estamos a la vanguardia, con un **Delineador Líquido para Ojos** con aplicador estilo roller, tú puedes elegir desde un trazo ultra fino hasta uno más grueso y marcado.

\$35,450
PRECIO SUGERIDO

Delineador Líquido para Ojos Roller

- Resistente al agua
- No se corre
- Larga duración
- Delineado preciso y uniforme
- Adicionado con vitamina E



Negro

USO DIARIO | 1 ml (0.034 fl oz) | DÍA Y NOCHE

MAQUILLAJE / OJOS ■ 17



¡Nuevo!

DELINEADOR ROLLER

Alina TU ESTILO

El **Delineador Líquido Para Ojos** cuenta con una punta tipo pincel para lograr trazos precisos que le dan una mayor profundidad a tu mirada.

Delineador Líquido para Ojos

- Resistente al agua
- No se corre
- Secado rápido



\$35,200
PRECIO SUGERIDO

Negro

USO
DIARIO

5 ml
(0.17 oz)

☾ DÍA Y
NOCHE

DELINEADO *perfecto*

Consiguelo con la punta tipo plumón de nuestro **Delineador para Ojos Penliner**, ideal por su fórmula resistente al agua y secado rápido.

Delineador para Ojos Penliner

- Resistente al agua
- No se corre
- Secado rápido
- Larga duración
- Libre de formaldehídos



Punta fina

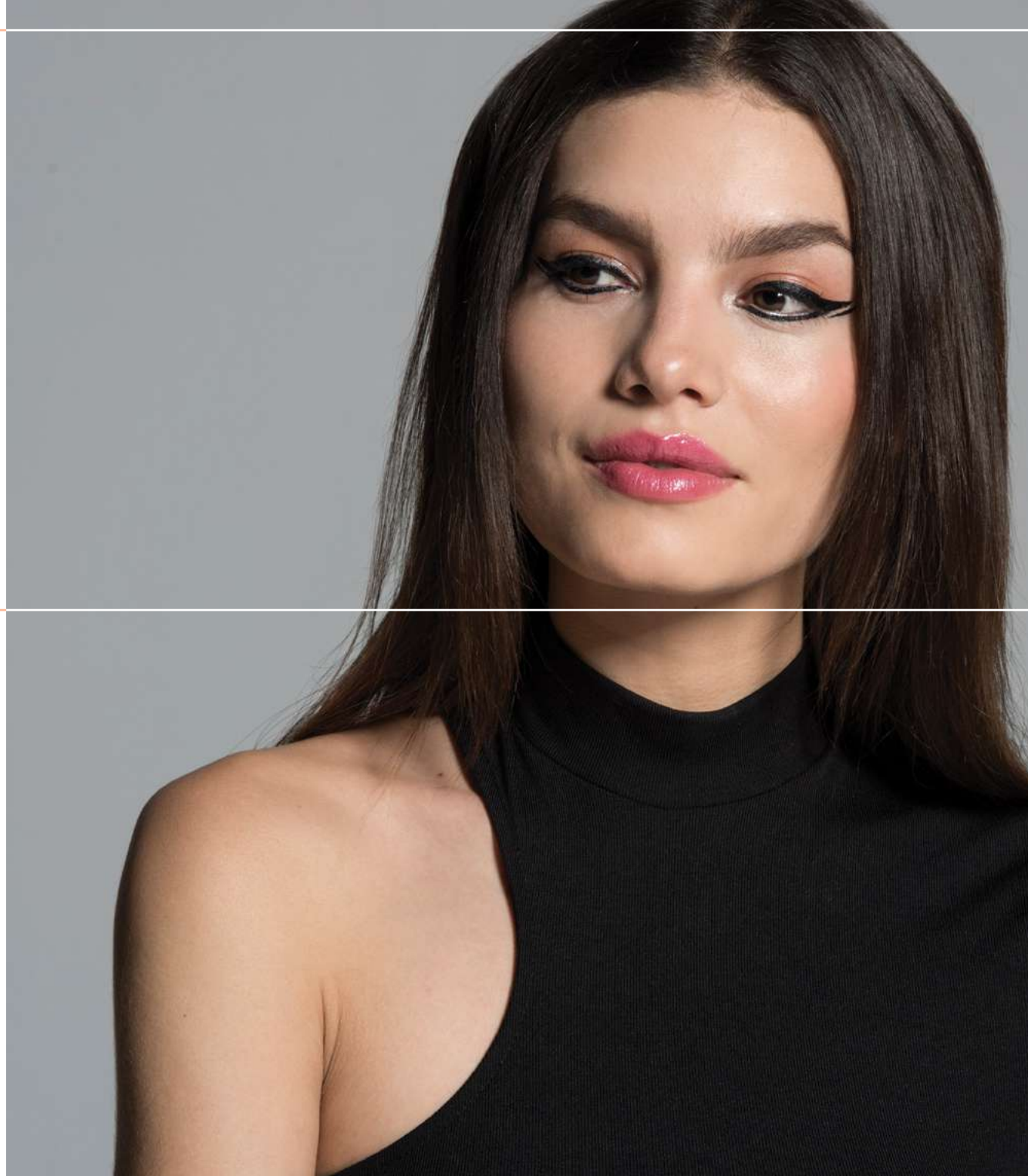
\$31,350
PRECIO SUGERIDO

Negro

USO
DIARIO

1.2 ml
(0.04 fl oz)

☾ DÍA Y
NOCHE



MARCA *Tu mirada*

Con el **Lápiz Delineador de Ojos de SEYTÚ** crearás miradas radiantes, mágicas y expresivas muy fácilmente, ya que su punta tiene la suavidad ideal para deslizarse por tus párpados de manera muy cómoda.

¡Incluye sacapuntas!

Lápiz Delineador de Ojos

- Resistente al agua
- Color intenso en acabado mate
- Textura cremosa de fácil aplicación
- Larga duración
- Libre de aceite mineral de parafina

USO DIARIO | 1,2 g (0,04 oz) | DÍA Y NOCHE

Extiende TUS PESTAÑAS

El **Rímel SEYTÚ** dota a tus pestañas de una belleza sin igual porque les proporciona un máximo alargamiento y volumen que las hará destacar y le dará gran profundidad a tu mirada. Está enriquecido con keratina, vitaminas A, E y pantenol.

Rímel

- Color intenso
- Secado rápido
- Máximo alargamiento
- Gran volumen
- Fácil de retirar
- Base agua

\$34,850
PRECIO SUGERIDO

Negro

Café

\$42,250
PRECIO SUGERIDO

USO DIARIO | 7,5 ml (0,26 oz) | DÍA Y NOCHE



Linea Facial



UN ROSTRO *limpio*

Los ingredientes naturales de la **Espuma Limpiadora Facial de SEYTÚ** son ideales para una limpieza profunda, removiendo las impurezas que se acumulan en el día a día.

Espuma Limpiadora Facial

- Ideal para la limpieza diaria del cutis
- Remueve impurezas de la piel
- Enriquecida con extractos de aloe vera, moringa y alga
- Intensa sensación de frescura



\$44,850
PRECIO SUGERIDO

USO DIARIO | 150 ml (5 fl oz) | DÍA Y NOCHE



Limpieza HUMECTANTE

Su formulación permite remover fácil y suavemente el maquillaje por lo que será tu mejor aliada todos los días.

Crema Limpiadora Facial

- Ideal para desmaquillar rostro y ojos
- Con extracto de manzanilla, pantenol, vitamina E, aceite de aguacate, aceite de girasol y queratina hidrolizada
- Textura ligera y de rápida absorción
- Acondiciona y humecta la piel

USO DIARIO | 150 ml (5 fl oz) | DÍA Y NOCHE

FRESCURA *para tu piel*

Si tu piel ha sido sometida a tratamientos faciales o es muy sensible, el **Tónico Hidratante** es ideal para regresarle su balance de hidratación natural.

Tónico Hidratante

- Con extracto de hamamelis que ayuda a frenar la deshidratación
- Colabora disminuyendo la sensación de irritación
- Con vitaminas E y C, aceite de lavanda, pantenol, bisabolol, extractos de aloe vera, árnica, pepino, zanahoria y ginseng



USO DIARIO | 147 ml (5 fl. oz.) | DÍA Y NOCHE

CUÍDATE *en 2 bases*

El **Desmaquillante de Ojos Bifásico** es ideal para proteger la fina y delicada piel que bordea tus ojos. Remueve fácilmente todo tipo de maquillaje, sin provocar irritación ni dejar sensación grasosa.

Desmaquillante para Ojos

- Formulado con un pH ideal para no irritar
- Enriquecido con Vitamina E, bisabolol y alantoina, así como extractos de pepino y manzanilla



USO DIARIO | 120 ml (4 fl. oz.) | NOCHE



La regeneración DE TU ROSTRO

La **Mascarilla Facial SEYTÚ** es todo lo que necesita tu rostro para una limpieza a profundidad, una completa hidratación, y una renovación total que remueve las células muertas imposibles de eliminar con la limpieza diaria.



Mascarilla Facial

- Con papaina que ayuda a eliminar las células muertas
- Aporta hidratación, suavidad y frescura
- Enriquecida con aceite de soya, vitamina E, extractos de zanahoria, aloe vera, avena y algas marinas
- Protege, hidrata y acondiciona el rostro



DOS VECES
POR SEMANA | 90 ml
(3 fl oz) | DÍA Y
NOCHE



Adiós A LAS CÉLULAS MUERTAS

El **Exfoliante Facial con Extracto de Ginseng** acondiciona y suaviza tu piel, dándote una apariencia fresca y tersa.

Exfoliante Facial con Extracto de Ginseng

- Textura granulosa para retirar las células muertas
- Proporciona una limpieza profunda
- Enriquecida con ginseng y hamamelis
- Para todo tipo de piel

DOS VECES
POR SEMANA | 90 ml
(3 fl oz) | DÍA Y
NOCHE



Atenua LAS MANCHAS

Su poderosa fórmula, además de ayudar a aclarar, hidrata y acondiciona, ya que está reforzada con humectantes y emolientes que proporcionan una gran suavidad a tu piel, dejándola con una sensación sedosa.



\$59,300
PRECIO SUGERIDO

Crema Aclaradora Facial

- Ayuda a desvanecer las manchas de la piel, especialmente las causadas por el sol
- Contiene ácido glicólico, vitaminas C y E, extractos de uva ursi y té verde
- Para obtener mejores resultados es recomendable usar la Crema Protectora Solar FPS 50 y Crema Facial con Protección Solar

USO DIARIO | 90 ml (3 fl oz) | NOCHE



\$57,650
PRECIO SUGERIDO

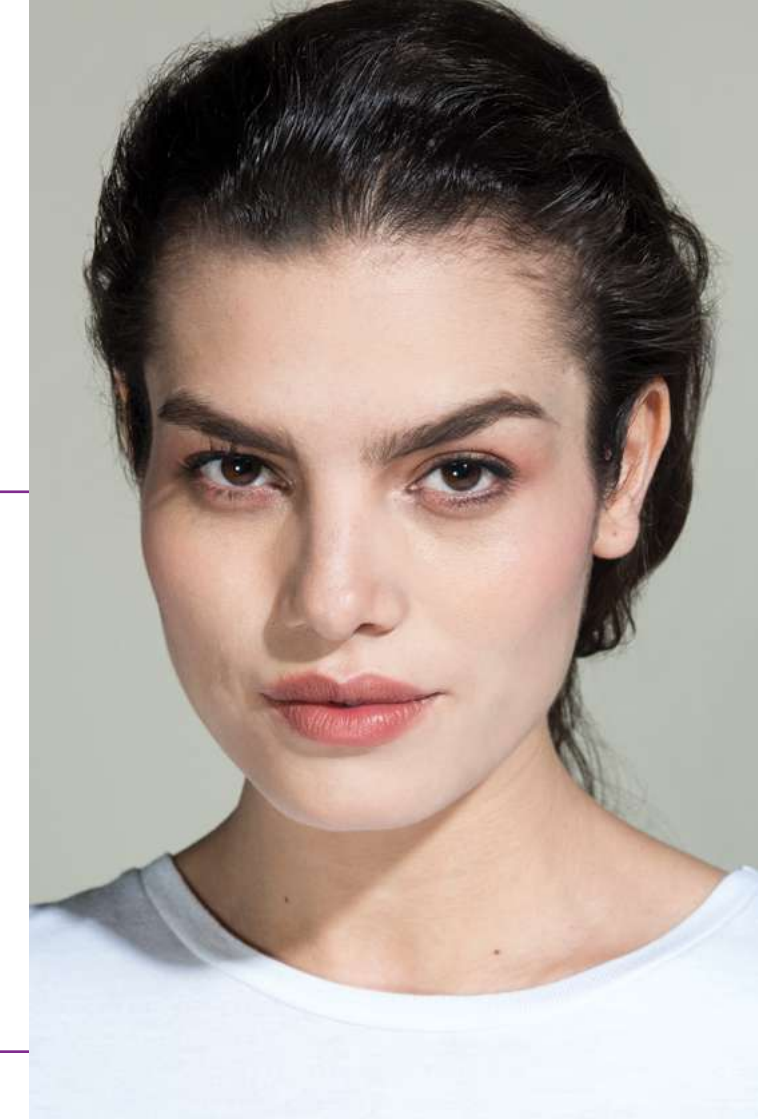
MÁS QUE *hidratación*

El **Suero Facial de Hidratación Profunda con Aloe Vera SEYTÚ** hidrata a profundidad, contribuye a la firmeza y elasticidad de tu piel.

USO DIARIO | 30 ml (1 fl oz) | DÍA Y NOCHE

Suero Facial de Hidratación Profunda con Aloe Vera

- Humectación profunda y prolongada
- Ayuda a prevenir la aparición de finas líneas de expresión
- Fácil absorción





HUMECTACIÓN *y protección solar*



\$58,200
PRECIO SUGERIDO

La **Crema Facial con Protección Solar SEYTÚ**, ideal para usarla todos los días. Además de protegerte contra los efectos del sol, contribuye a disminuir la pérdida de la humedad de la piel.

Crema Facial con Protección Solar

- Ayuda a retrasar la aparición de líneas de expresión
- Con extracto de uva, que es un poderoso antioxidante
- Enriquecida con manteca de karité, vitamina E, extractos de ginseng y aloe vera
- Contiene proteínas y extractos hidrolizados de trigo, soya, maíz y avena

\$58,200
PRECIO SUGERIDO

USO DIARIO | 50 g (1.75 oz) | ☀ DÍA

DESPIERTA *más fresco*

Deja que la **Crema Facial de Noche** actúe de manera natural mientras duermes y recupera la suavidad e hidratación que pierdes durante el día.

Crema Facial de Noche

- Ayuda a retrasar los signos de la edad mientras duermes
- Despierta con una piel radiante y más saludable
- Mantiene tu piel hidratada y suave
- Enriquecida con extracto de hojas de té verde, vitaminas del complejo B, A, C y E



USO DIARIO | 50 g (1.75 oz) | ☾ NOCHE



Contorno de ojos
HIDRATADOS



\$35,900
PRECIO SUGERIDO

Manténlos iluminados, radiantes y con mejor apariencia en las líneas de expresión.

Suero para Contorno de Ojos de Hidratación Profunda con Aloe Vera

- Ayuda atenuando el tono oscuro de las ojeras
- Proporciona mayor hidratación
- Ayuda a disminuir las líneas de expresión
- Ayuda a mejorar la circulación en la zona de aplicación
- Enriquecido con péptidos, hialuronato de sodio, proteínas hidrolizadas de soja y arroz

USO DIARIO | 14 ml (0.47 fl oz) | DÍA Y NOCHE

DELICADA *con tu rostro*

Su fórmula contiene ingredientes como el extracto de levadura de cerveza, bisabolol, que le dan propiedades nutritivas, protectoras, suavizantes y regeneradoras sobre la piel, cubriendo las necesidades para la hidratación de pieles sensibles.

Crema Hidratante Facial para Piel Sensible

- Especialmente diseñada para piel delicada y sensible
- Brinda protección contra los efectos dañinos del medio ambiente
- Colabora reduciendo la irritación en la piel
- De rápida y fácil absorción
- Enriquecida con bisabolol, aceite de soja, elastina hidrolizada, y vitaminas A y E



\$107,150
PRECIO SUGERIDO



USO DIARIO | 48 g (1.7 oz) | DÍA Y NOCHE

LA SOLUCIÓN

para el cutis mixto-graso

\$99,100
PRECIO SUGERIDO



Refresca y humecta las partes que tu rostro necesita sin preocuparte por la sensación grasa.

Crema Facial para Cutis Mixto-Graso

- Con vitaminas A, C y E
- Con extractos herbales como caléndula, lúpulo, cola de caballo y romero
- Hidrata, suaviza, tonifica y refresca la piel

USO DIARIO | 48 g (1.7 oz) | DÍA Y NOCHE

Exfoliación ENFOCADA

Limpia a profundidad, al mismo tiempo que exfolia suave y cuidadosamente.

Gel Exfoliante para Cutis Mixto-Graso

- Hidrata y revitaliza la piel
- Remueve las impurezas del cutis
- Contiene extractos de aloe vera, té verde y bambú
- Con cáscara de nuez y finos granos de arroz



\$65,000
PRECIO SUGERIDO

DOS VECES POR SEMANA | 225 g (8 oz) | DÍA Y NOCHE



EQUILIBRA *tu piel*

Contribuye en el balance de los elementos grasos de tu cutis, para darle una distribución más uniforme y protege tu piel contra las agresiones del ambiente, dando una apariencia luminosa y libre de impurezas.

\$84,500

PRECIO SUGERIDO

Tónico Astringente para Cutis Mixto-Graso

- Contribuye a balancear el sebo de tu cutis de manera natural
- Ayuda a detener la deshidratación
- Refresca, tonifica y suaviza
- Enriquecido con vitamina C y extractos de zanahoria, hamamelis y menta

USO
DIARIO

147 ml
(5 fl oz)

DÍA Y
NOCHE

Limpieza A LA MEDIDA

Remueve las impurezas y células muertas de tu piel dejándola suave y tersa.

\$81,500

PRECIO SUGERIDO

Gel Limpiador para Cutis Mixto-Graso

- Contribuye a proteger el cutis de los efectos negativos del ambiente
- Rico en antioxidantes como las vitaminas E y C
- Con ácido salicílico
- Enriquecido con aceite de soya y extractos de aloe vera, pepino y salvia

USO
DIARIO

147 ml
(5 fl oz)

DÍA Y
NOCHE






\$83,050
PRECIO SUGERIDO

CUIDADO INTENSIVO *de ojos*

La delicada piel del contorno de tus ojos merece un cuidado especial y para nutrirla, hidratarla y darle elasticidad, nada mejor que nuestra fórmula que contiene emolientes de origen natural: revitaliza y suaviza.

Crema de Cuidado Intensivo para Contorno de Ojos

- Hidrata y tonifica tu piel
- Mejora la apariencia del contorno de los ojos
- Mejora la elasticidad, flexibilidad e hidratación de la piel
- Enriquecida con aceite de jojoba, vitamina E, hialuronato de sodio y ubiquinona

USO DIARIO | 14.2 g (0.5 oz) |  DÍA Y NOCHE

REVITALIZACIÓN *facial*


El **Suero Concentrado Revitalizante** está formulado con innovadores ingredientes como péptidos y extractos de ginseng, cola de caballo y germen de trigo, los cuales proporcionan una apariencia suave, tersa, luminosa y con un balance perfecto.

\$116,300
PRECIO SUGERIDO



Suero Concentrado Revitalizante

- Colabora con la reparación y regeneración intensiva de la piel
- Hidratación continua
- Complemento ideal para la línea nutritiva de día y noche

USO DIARIO | 30 ml (1 fl oz) |  DÍA Y NOCHE





\$106,650
PRECIO SUGERIDO

Recupera TU BELLEZA

Contiene la poderosa coenzima Q10, que ayuda a aumentar la elasticidad y flexibilidad de tu piel.

Crema Nutritiva de Día para Piel Maduras

- Promueve una apariencia suave, tersa y luminosa
- Hidratación prolongada
- Ayuda a mejorar la elasticidad y flexibilidad de la piel
- Enriquecida con vitaminas A, E y C
- Con ubiquinona, ceramidas, hialuronato de sodio, extracto de regaliz, aceites de té verde, girasol, soya y cártamo

USO DIARIO | 45 g (1.6 oz) | ☀ DÍA

ACTÚA *de noche*

Aplicala en la noche y al despertar amanecerás con una sensación de cutis hidratado, suave y terso.

Crema Nutritiva de Noche para Piel Maduras

- Combate los principales signos de envejecimiento de la piel: líneas de expresión, pérdida de firmeza y piel opaca
- Hidratación continua
- Enriquecida con vitaminas E y C
- Con coenzima Q10, manteca de karité, extracto de maíz y ceramidas

\$141,150
PRECIO SUGERIDO



USO DIARIO | 43 g (1.5 oz) | 🌙 NOCHE



Línea para Caballeros

PORQUE TU ROSTRO *tiene necesidades*

La piel de tu rostro requiere una crema especializada en tus necesidades de hidratación, que no se encuentra en las cremas tradicionales.

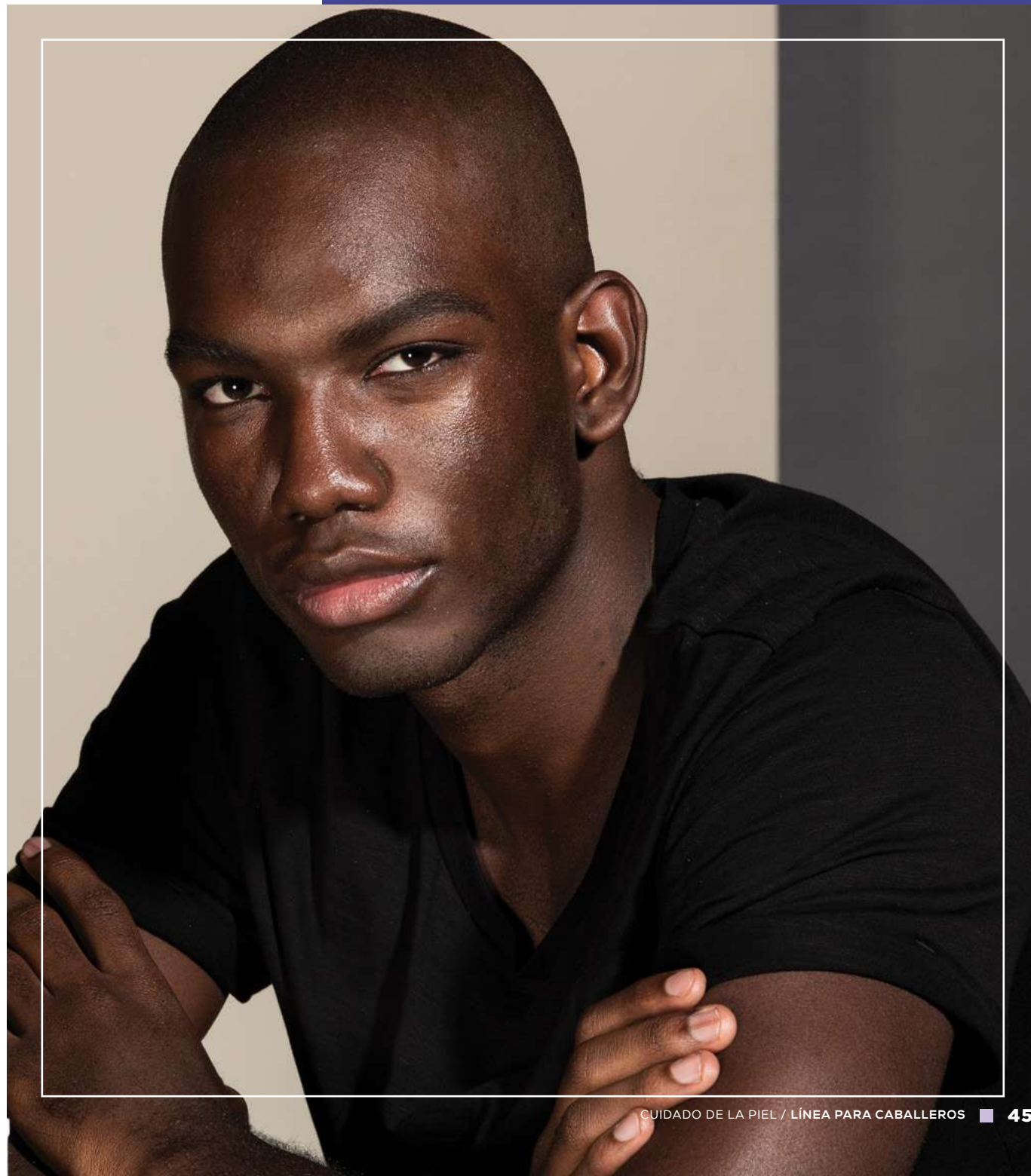
La **Crema Facial Hidratante para Hombre SEYTÚ** tiene extractos naturales con antioxidantes que humectan, suavizan y benefician la prevención del envejecimiento prematuro provocado por los rayos solares.

Crema Facial Hidratante para Hombre

- Rápida absorción
- Consistencia ligera sin sensación grasosa
- Con protección solar
- Enriquecido con vitamina E y aloe vera



\$33,850
PRECIO SUGERIDO



USO
DIARIO

50 ml
(1.7 fl oz)



DÍA



UNA AFEITADA *limpia*

Con el **Gel de Afeitar y Limpiador Facial 2 en 1**, reduce completamente al ras la barba y deja tu rostro libre de impurezas. Te dejará una sensación de frescura en cada afeitada.

Su fórmula en gel genera una cremosa espuma que ayuda a que la navaja se deslice suavemente por todo el contorno de tu rostro.

Gel de Afeitar y Limpiador 2 en 1

- Afeitado suave
- Fórmula 2 en 1 para afeitar y dar una limpieza diaria
- Con tensoactivos que cuidan la piel
- Enriquecido con alantoína y mentol
- Efecto refrescante

USO
DIARIO

75 ml
(2.5 fl oz)

☀️ DÍA Y
🌙 NOCHE

Alivio PARA DESPUÉS DE AFEITAR

Refresca tu rostro y reduce la irritación que produce la rasurada con **Bálsamo para después de Afeitar de SEYTÚ**, que ayuda a regenerar las células dañadas por la acción del rastrillo.

Disfruta de esa agradable sensación que te proporcionan sus extractos naturales al empezar a actuar en tu piel.

Bálsamo para después de Afeitar

- Ayuda a regenerar las células de la piel
- Hidrata y suaviza
- Rápida absorción
- Enriquecido con vitamina E, extracto de avena, aloe vera, cafeína y mentol





Linea Corporal

Una rica EXFOLIACIÓN

Te ayuda a remover las células muertas. Suaviza y mejora la apariencia gracias a que está enriquecido con manteca de karité y aceite de almendras dulces.

Exfoliante Corporal

- Proporciona una limpieza profunda en la piel de todo el cuerpo
- Con cáscara de almendras y cáscara de nuez, que remueven las células muertas de manera mecánica
- Enriquecida con manteca de karité, aceite de almendras dulces y cafeína

\$65,250
PRECIO SUGERIDO



DOS VECES
POR SEMANA

150 ml
(5 fl oz)

DÍA Y
NOCHE



\$68,550
PRECIO SUGERIDO

SUAVIZA tu piel

Previene y ayuda a mejorar las estrías causadas por el estiramiento de la piel en el desarrollo del cuerpo y cambios de peso.

Gel para estrías

- Ayuda a prevenir y mejorar la apariencia de la piel con estrías
- Recomendable durante el embarazo y para el cuidado diario de la piel
- Brinda elasticidad y humectación
- Enriquecido con vitamina E, colágeno hidrolizado, arginina, extractos de pepino, moringa y alantoína

USO
DIARIO

150 ml
(5 fl oz)

DÍA Y
NOCHE



\$47,000
PRECIO SUGERIDO

USO
DIARIO

150 ml
(5 fl oz)

☀️ DÍA Y
🌙 NOCHE

Cúbrete DE FRESCURA

Disfruta una sensación de alivio y tonificación después de tomar el sol.

Gel Refrescante Facial y Corporal

- Proporciona sensación de alivio
- Brinda una excelente hidratación y frescura
- Ideal para después de la exposición prolongada al sol
- Enriquecido con extracto de aloe vera, caléndula y hamamelis

REAFIRMA tu belleza

Devuelve el aspecto joven y firme a tu piel. La **Crema Corporal para Piel de Naranja SEYTÚ** te ayudará a alisar y mejorar la apariencia de tu figura.

Crema Corporal para Piel de Naranja

- Mejora la apariencia de la piel de naranja
- Hidrata y suaviza la piel
- Enriquecida con cafeína, L-carnitina, extracto de centella asiática y manteca de karité
- Consistencia ligera y rápida absorción

USO
DIARIO

150 ml
(5 fl oz)

☀️ DÍA Y
🌙 NOCHE



\$78,350
PRECIO SUGERIDO

Hidratación TOTAL

Estar siempre hidratado es una necesidad de tu piel y con la **Crema Corporal de Hidratación Profunda con Aloe Vera** le proporcionarás emolientes y humectantes, que actúan de forma inmediata gracias a su fórmula.

Crema Corporal de Hidratación Profunda con Aloe Vera

- Hidratación inmediata
- Rápida absorción
- Textura ideal para masaje
- Enriquecida con extractos de manzanilla, romero, algas marinas, cola de caballo, lúpulo, vitaminas A y E



\$36,250
PRECIO SUGERIDO

USO
DIARIO

150 ml
(5 fl oz)

🌙 DÍA Y
NOCHE

PROTECCIÓN BÁSICA *contra el sol*

Es elemental que cuides tu piel de los rayos del sol, ya que pueden ser muy perjudiciales para ella, por eso protégela diariamente con esta crema.



\$75,300
PRECIO SUGERIDO

Crema Protectora Solar FPS 50

- Ideal para la protección diaria ante los rayos UVA/UVB
- Fórmula resistente al agua
- Enriquecida con extractos de aloe vera y té verde, proteína de trigo hidrolizada, aceite de oliva hidrolizado, alantoína, pantenol y manteca de karité

USO
DIARIO

150 ml
(5 fl oz)

☀️ DÍA

El plus que TE MERECES

Enriquecido con extractos de Omniplus y antioxidantes como las vitaminas A, C y E, que colaboran a mantener la piel protegida de los ataques producidos por los radicales libres y aumentar el nivel de hidratación.

Omniplus Gel Premium

- Hidrata, humecta y mejora la apariencia de tu piel
- Ayuda mejorando la elasticidad y flexibilidad de la piel
- Promueve una textura suave, tersa y saludable sobre la piel
- Contiene extractos de levadura, hoja de olivo, árnica, frutas silvestres, aloe vera, aceite de jojoba y bisabolol



\$39,150
PRECIO SUGERIDO

USO
DIARIO

30 g
(1 oz)

☾ DÍA Y
NOCHE



MANOS limpias y humectadas

Tus manos entran en contacto con muchos elementos a lo largo del día y con una gran cantidad de bacterias que viven en ellos. Ahora puedes desinfectarlas sin resecarlas.

Crema de Manos Antibacterial

- Elimina las bacterias en un 99.99% sin resecar la piel
- Enriquecida con hialuronato de sodio, pantenol, proteína de trigo hidrolizada y manteca de karité



\$9,200
PRECIO SUGERIDO



Manzana - Pera

Sandía - Melón

Vainilla

USO
DIARIO

60 ml
(2 fl oz)

☾ DÍA Y
NOCHE



\$35,550
PRECIO SUGERIDO

La mejor humectación A LA MANO

Cuida tus manos con la fórmula optimizada que incluye vitamina C, aceite de almendras y extracto de semilla de uva, para dotarlas de un tacto saludable y muy suave.

Crema para Manos

- Especialmente formulada para la piel de las manos
- Acondiciona y colabora en la restauración de la elasticidad y firmeza de la piel
- Enriquecida con vitamina C, extracto de vainilla, ácido glicólico y colágeno hidrolizado

USO DIARIO | 90 ml (3 fl oz) | DÍA Y NOCHE

Huele bien DE MANERA NATURAL

A diferencia de la mayoría de los que encuentras en el mercado, el **Desodorante Mineral SEYTÚ** está hecho con piedra de alumbre, que ayuda a controlar el mal olor a la vez que deja respirar y humecta la delicada piel de tus axilas.

Desodorante Mineral

- Ayuda a controlar el mal olor
- No tapa los poros, permite que tu piel respire
- Libre de alcohol
- Fragancias suaves, ligeras y frescas
- Con alantoina, extracto de aloe vera y piedra de alumbre



\$23,200
PRECIO SUGERIDO

USO DIARIO | 90 ml (3 fl oz) | DÍA Y NOCHE



Linea Capilar



PARA UN *cabello hermoso*

Dale suavidad, vitalidad, brillo e hidratación a tu cabellera con este shampoo enriquecido con extracto de Omniplus, proteína hidrolizada de trigo y pantenol.

Shampoo con Extractos Herbales de Origen Natural

- Hidratación y suavidad
- Favorece al brillo
- Con extracto de Omniplus, proteína hidrolizada de trigo y pantenol



\$23,900

PRECIO SUGERIDO

USO
DIARIO

240 ml
(8 fl oz)

☾ DÍA Y
NOCHE



\$23,900

PRECIO SUGERIDO

Controla TU BELLEZA

Tu cabello se beneficiará de vitalidad, brillo y suavidad, por sus ingredientes acondicionadores y el extracto de Omniplus.

¡Además colabora disminuyendo el frizz y el volumen!

Acondicionador con Extractos Herbales de Origen Natural

- Colabora en el fortalecimiento y humectación de la fibra capilar
- Para todo tipo de cabello, incluyendo teñido y maltratado
- Con extracto de Omniplus y proteína de trigo

Fortalece TU ENCANTO

Cuida tu cabello con este shampoo adicionado con extracto de guaraná, aceites de limón, romero, orégano, lavanda e ingredientes especiales como la biotina y la proteína de leche para cuidar y colaborar en fortalecer el cabello débil. Además de brindar hidratación y acondicionamiento al cabello.



\$37,600
PRECIO SUGERIDO

USO DIARIO | 300 ml (10 fl oz) | DÍA Y NOCHE

Shampoo de Cuidado Especial para Cabello Débil

- Excelente hidratación y acondicionamiento
- Formulado especialmente para ayudar en el fortalecimiento de la fibra capilar
- Provee brillo, suavidad y flexibilidad a tu cabello
- Enriquecido con biotina, proteína de leche, extracto de guaraná, aceites de limón, romero, orégano y lavanda

MÁS VIDA a tu color

El **Shampoo Color Protect SEYTÚ** ayuda a mantener el color del cabello teñido y químicamente tratado, protegiéndolo de la raíz a la punta. Colabora aumentando su resistencia y flexibilidad para evitar el quiebre.

Shampoo Color Protect

- Ayuda protegiéndolo después de un proceso de coloración
- Contribuye aumentando la resistencia del cabello de la raíz a la punta
- Excelente brillo y suavidad
- Ayuda extendiendo la vida de tu tinte
- Enriquecido con extractos de melocotón y semilla de girasol



\$37,600
PRECIO SUGERIDO

USO DIARIO | 300 ml (10 fl oz) | DÍA Y NOCHE

REINVÉNTATE *todos los días*

Consigue ese estilo que te caracteriza y moldea tu peinado como a ti te gusta. Este gel contiene extracto de Omniplus, combinación de extractos de plantas, que ayudan a fortalecer y dar brillo a tu cabellera, para que además de lucir genial, también esté saludable.

Gel Fijador para el Cabello

- Contiene extracto de Omniplus
- Libre de alcohol
- No deja residuos
- Excelente brillo



\$23,450
PRECIO SUGERIDO

USO DIARIO | 150 ml (5 fl oz) | DÍA Y NOCHE



\$84,800
PRECIO SUGERIDO

Caja con 5 ampolletas

Es natural TRATARLO BIEN

Cuando todo lo demás no ha sido suficiente y tu cabello está maltratado, la solución es esta fórmula que contiene extractos como la semilla de trigo, limón, manzana, melocotón, ginseng, gordolobo, cebada y milenrama, vitamina B5, vitamina B6 y queratina hidrolizada, ingredientes coadyuvantes en la reestructuración de la fibra capilar.

Complejo Multivitamínico Capilar

- Tratamiento intensivo para cabello seco y maltratado
- Colabora en la reestructuración de la fibra capilar
- Ayuda a controlar el frizz
- Excelente brillo y suavidad
- Enriquecido con vitaminas y 9 extractos botánicos

1 A 3 VECES POR SEMANA | 5 x 10 ml (0,34 fl oz) | DÍA Y NOCHE



REVIVE *tu cabello*

Si tu cabello está tan seco que parece muerto a causa de químicos, cepillado, rayos del sol o cualquier otro elemento, todavía hay una solución: la **Mascarilla Reparadora Capilar SEYTÚ**.

Mascarilla Reparadora Capilar

- Acondiciona intensamente el cabello
- Ayuda a restaurar las fibras capilares frágiles, secas y dañadas
- Ayuda a disminuir el frizz
- Enriquecida con queratina hidrolizada, extractos de algas marinas e inula



\$44,100
PRECIO SUGERIDO

1 A 3 VECES
POR SEMANA

250 ml
(8.5 fl oz)

🌙 DÍA Y
NOCHE

Cambia de look UNA Y OTRA VEZ

Dale un baño de color a tu cabello sin remordimientos, ya que el **Tinte Semi-Permanente sin Amoníaco SEYTÚ** resiste de 10 a 15 lavadas, por lo que puedes tener varios looks en corto tiempo.

Tinte Semi-Permanente sin Amoníaco

- Fórmula profesional
- Libre de amoníaco
- Brinda un cobertura sin dañar las fibras capilares ni el cuero cabelludo
- Acondiciona, hidrata y da flexibilidad



\$42,250
PRECIO SUGERIDO

60 ml
(3 fl oz)

🌙 DÍA Y
NOCHE

Precisión EN TU ESTILO

Con el **Set de Brochas profesionales SEYTÚ** aplica correctamente toda nuestra línea de belleza, porque tiene una para cada parte de tu rostro.



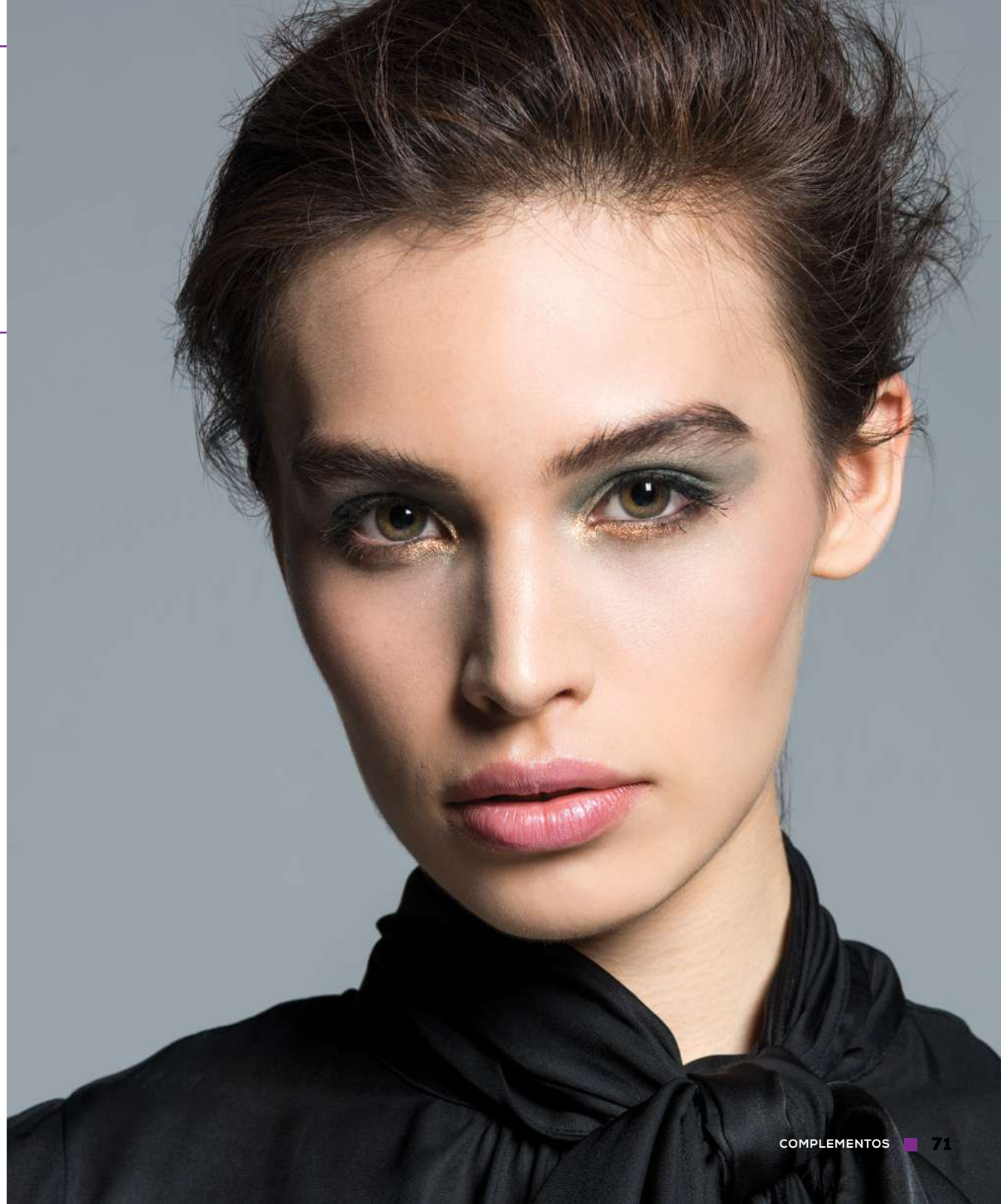
\$157,750
PRECIO SUGERIDO



USO
DIARIO

9
PIEZAS

🌙 DÍA Y
NOCHE



Sistemas de Belleza





SISTEMA
EXPERTO
5 pasos

\$260,100
PRECIO SUGERIDO

Cuidado Diario

PROTECCIÓN PREVENCIÓN

BENEFICIOS

- Ayuda a mejorar la apariencia de los signos de envejecimiento
- Protege la piel de las agresiones del medio ambiente
- Ideal para el cuidado de todos los días
- Con vitaminas y extractos de origen botánicos que necesita tu piel para hidratarse correctamente



SISTEMA EXPERTO 5 pasos



\$287,800
PRECIO SUGERIDO

Control de manchas

DESVAÑECE
PROTEGE
ILUMINA

BENEFICIOS

- Mejora la apariencia de las manchas en la piel
- Cuida tu piel de los rayos solares
- Da una apariencia de luminosidad y suavidad al rostro
- Una piel uniforme y tersa
- De uso diario



1 ESPUMA LIMPIADORA FACIAL

- Aplicar en rostro húmedo dando suave masaje en forma circular durante algunos segundos y retirar perfectamente con abundante agua
- Se recomienda utilizar diario por la mañana y por la noche



2 CREMA FACIAL CON PROTECCIÓN SOLAR

- Aplicar en rostro limpio y seco dando suave masaje hasta su completa absorción
- Se recomienda utilizar durante el día



3 CREMA PROTECTORA SOLAR FPS 50

- Aplicar en rostro limpio y seco 20 minutos antes de exposición al sol dando suave masaje hasta su completa absorción
- Se recomienda utilizar durante el día
- Ideal para rostro y cuerpo



4 EXFOLIANTE FACIAL CON EXTRACTO DE GINSENG

- Aplicar en el rostro húmedo dando suave masaje en forma circular por 1 ó 2 minutos
- Enjuagar perfectamente con abundante agua hasta retirar por completo
- Se recomienda utilizar 1 ó 2 veces por semana



5 CREMA ACLARADORA FACIAL

- Aplicar en rostro limpio y seco dando suave masaje hasta su completa absorción
- Se recomienda utilizar por las noches y retirar por la mañana
- Es necesario el uso de un FPS 50 durante el día para un óptimo resultado

* Para unificar el tono natural de tu rostro puedes aplicar de manera general el producto, en caso de tratar una zona en específico lo ideal será focalizar la aplicación del mismo sobre la mancha

SISTEMA EXPERTO
5 pasos

\$492,000
PRECIO SUGERIDO



Anti-Edad

RESTAURA
REGENERA
REVITALIZA

BENEFICIOS

- Colabora a disminuir los signos del envejecimiento
- Brinda una apariencia más joven
- Excelente humectación
- Tonifica y da luminosidad
- Colabora mejorando la elasticidad y firmeza
- Nutrición intensiva para la piel
- De uso diario





\$284,750
PRECIO SUGERIDO

Control Acné

SISTEMA EXPERTO
4 pasos

EQUILIBRA
CONTROLA
CUIDA

BENEFICIOS

- Ideal para cutis grasos
- Apoya en el equilibrio del pH de la piel
- Ayuda a disminuir los brotes de acné
- Cuidado diario para mantener una piel hidratada y sin brillo
- De uso diario



\$295,400
PRECIO SUGERIDO



Cuidado Corporal

SISTEMA
EXPERTO
5 pasos

HUMECTACIÓN REPARACIÓN

BENEFICIOS

- Humectación prolongada
- Tratamiento por zonas
- Ayuda a proteger la piel de los radicales libres
- Perfecciona la piel de tu cuerpo
- De uso diario



COLOMBIA

CREO 01 800 097 3988
contacto@seytu.com

Bogotá D.C.

Tel. (571) 345 1499 conmutador
Fax (571) 312 7216
Calle 98 # 8-28/36
Oficina 601-602,
Santa Fe de Bogotá
recepcioncolombia@omnilife.com

Armenia

Carrera 15 #21-25, Centro
armenia@omnilife.com

**Barrancabermeja
(Punto de Entrega)**

Tel. 01800 091 5073 (CREO)
Oficinas de Servientrega
Calle 48 No. 20-12
barrancabermeja@omnilife.com

Barranquilla

Tel (575) 385 4920
Fax (575) 385 2161
Carrera 49 C No. 79-34 Local
204,205,206 CC. Plaza 79
barranquilla@omnilife.com

Bogotá D.C. // Calle 13

Tel. (571) 2603040
Fax (571) 2611733
Calle 13 No. 65-21 local 7 y 8
calle13@omnilife.com

Bogotá D.C. // Soacha

Tel. (571) 8400133
Carrera 7 No. 30 B 139 local
2-221 C.c Antares
cajasoacha1@omnilife.com

Bogotá D.C. // Suba

Tel. (571) 535 3810
Fax (571) 683 7671
Calle 145 No. 91-59 local 17-011
C.c Centro Suba
suba@omnilife.com

Bogotá D.C. // Tunal

Tel. (571) 760 9893
Fax (571) 760 9792
Calle 47b #24b-33 sur,
locales 1-149 y 1-150,
Centro Comercial Tunal
tunal@omnilife.com

Bucaramanga

Tel. (577) 657 7062
Fax (577) 617 5804
Calle 47 No. 29-39
locales 3 y 4
bucaramanga@omnilife.com

Cali Norte

Tel. (572) 4892691
Fax (572) 4892694
Avenida 6 Norte No. 38 N 42
Cali Valle
cali.autoservicio@omnilife.com

Cali Sur

Tel. (572) 330 3611
Fax (572) 486 6907
Carrera 100 No. 11-60
locales 166c Y 167,
Centro Comercial Holguines
Cali Valle
cali.col@omnilife.com

Cartagena

Tel. (095) 663 3171
Fax (095) 653 3790
Transversal 54 n-3-121
local -1, Barrio Santa Lucia
cartagena@omnilife.com

Cúcuta

Tel. (577) 571 8965 / 571 8489
Avenida 0 #10 -72, Loc. 101
Barrio La Playa, San José de Cúcuta
cucuta@omnilife.com

Duitama

Tel. (098) 761 8793
Calle 11, #16-41,
Duitama, Boyacá
duitama@omnilife.com

Florenia

(Punto de Entrega)
Tel. 01 800 0915 073 (CREO)
Oficinas de Servientrega
Calle 14 #10-56

Ibagué

Tel. (578) 263 5500
Carrera 5 #23-50,
Ibagué, Tolima
ibague@omnilife.com

Medellín

Tel. (574) 261 6573
Fax (574) 262 8467
Carrera 27 No. 46-70 local 117
Centro Comercial Punto Clave
Medellín, Antioquia
medellin@omnilife.com

Montería

Tel. (574) 782 1432
Fax (574) 782 1454
Calle 29 #10-20,
Montería, Córdoba
monteria@omnilife.com

Neiva

Tel. (578) 871 0333
Calle 6 # 6-62 Local 2
neiva@omnilife.com

Pasto

Tel. (572) 729 1494
Carrera 23 #15-62,
Pasto, Nariño
pasto@omnilife.com

Pereira

Tel. (576) 3331100
Fax (576) 3345566
Carrera 9 No. 21-46
Pereira, Risaralda
pereira@omnilife.com

Popayan

(Punto de Entrega)
Tel. 01 800 0915 073 (CREO)
Oficinas de Servientrega
Calle 1 Norte #10-10 Barrio Modelo

Riohacha

(Punto de Entrega)
Tel. 01 800 0915 073 (CREO)
Oficinas de Servientrega
Calle 15 No. 12 A 80

Valledupar

Tel. (095) 571 2090
Fax (095) 571 0009
Carrera 10 # 16º-60, local 2

Valledupar, Cesar
valledupar@omnilife.com

Villavicencio

Tel (578) 6680479
Fax (578) 6604773
Carrera 38 No. 26C35
Barrio Siete de Agosto
villavicencio@omnilife.com

Yopal

(Punto de Entrega)
Tel. 01 800 0915 073 (CREO)
Oficinas de Servientrega
Calle 10 #21-48
Transpeninsular S/N Local # 5
Fraccionamiento Acapulco
entre Estancia y Guaymas
CP. 22890
ensenada@omnilife.com

GLOSARIO

Aceite de aguacate:

Rico en ácidos grasos como el omega 3, vitaminas y antioxidantes, los cuales ayudan a promover y conservar los niveles de hidratación.

Aceite de almendras dulces:

Excelente emoliente para tratar la sequedad de la piel, dejándola tersa, suave, joven y radiante.

Aceite de árbol de té:

Mejor conocido como Tea Tree, tiene propiedades antisépticas. Además es un gran emoliente que ayuda a mejorar la calidad y apariencia de la piel.

Aceite de girasol:

Aceite vegetal que proporciona a la piel hidratación, emolencia y tersura.

Aceite de jojoba:

Ayuda a facilitar los procesos de regeneración celular y colabora en el aumento de elasticidad, firmeza y suavidad de la piel.

Aceite de lavanda:

Contribuye en la regeneración activa del tejido, mejorando la apariencia de la piel. Aporta un extra de hidratación.

Aceite de maíz:

Rico en ácidos grasos oleicos y linoleicos, además de vitamina E. Su composición

lo hace muy buen aliado contra los radicales libres y el envejecimiento cutáneo. Tiene propiedades hidratantes y emolientes.

Aceite de ricino:

Potente hidratante rico en ácidos grasos, los cuales nos auxilian a prevenir la resequedad de los labios, aportan suavidad y proporciona un aspecto más joven.

Ácido glicólico:

Auxiliar en la eliminación de células muertas favoreciendo la regeneración de nuevas.

Ácido salicílico:

Agente anti acné y acondicionador de piel.

Alantoína:

Contribuye a reducir el tiempo de cicatrización cutánea pues fomenta su regeneración.

Aloe vera:

Excelente hidratante para la piel que la hace más tersa y flexible por su gran capacidad para retener agua.

Antioxidante:

Compuesto químico que el cuerpo usa para eliminar los radicales libres sobrantes.

Arginina:

Aminoácido metabólico que coopera a mejorar la apariencia de la piel.

Biotina:

Favorece en el fortalecimiento y regeneración capilar.

Bisabolol:

Colaborador esencial para asegurar el cuidado de la zona donde se aplique, evitando la irritación de la piel.

Cafeína:

Ayuda a mejorar la circulación.

Centella asiática:

Auxiliar en la regeneración de la piel, ya que contiene una serie de activos que ayudan a mejorar la circulación y la producción natural de colágeno. La centella asiática contiene altas dosis de antioxidantes, que colaboran en mantener las células protegidas de ataques producidos por los radicales libres.

Ceramidas:

Contribuye a mantener la piel hidratada gracias a su efecto de barrera.

Citrato de zinc:

Bactericida.

Colágeno hidrolizado:

Favorece el aspecto de la piel mostrándose hidratada, suave y elástica.

Elastina hidrolizada:

Aporta flexibilidad y elasticidad a la piel, ayudando a que no se rompan los tejidos, además de proveer firmeza.

Emoliente:

Su función principal es ablandar una zona inflamada o con dureza.

Extracto de algas marinas:

Colabora en la tonificación, reconstrucción, nutrición, hidratación, regeneración y remineralización del cabello.

Extracto de árnica:

Este complejo vegetal es un emoliente para la piel.

Extracto de avena:

Acción suavizante y relajante, ayuda a evitar la deshidratación de la piel y mantiene una barrera protectora frente a las agresiones externas. Útil para calmar la irritación de la piel.

Extracto de caléndula:

Ayuda a mejorar la elasticidad y apariencia de la piel. Colabora mejorando la circulación sanguínea y tonicidad de la piel.

Extracto de cola de caballo:

Excelente acondicionador de la piel.

Extracto de frutas silvestres:

Combinación de frutas rojas que se caracterizan por tener un alto contenido de antioxidantes, dando un aspecto saludable a la piel.

Extracto de ginseng:

Excelente antioxidante que favorece la elasticidad de la piel. Auxilia para acelerar la eliminación de toxinas y protege contra los radicales libres que provienen de la contaminación. Ayuda a mejorar la calidad de la piel.

Extracto de guaraná:

Colabora en la estimulación del crecimiento y la regeneración del cabello.

Extracto de hamamelis:

Excelente para la limpieza de la piel porque elimina todas las impurezas y el exceso de sebo muy rápido. Deja en la piel un aspecto rejuvenecido y radiante.

Extracto de hoja de limón:

Ayuda a eliminar la grasa del cutis y cerrar los poros mejorando la apariencia de la piel.

Extracto de hoja de olivo:

Es un ingrediente multifuncional que mejora la elasticidad de la piel y disminuye el daño debido a los radicales libres que provienen de la contaminación.

Extracto de inula:

Ayuda a proteger y reforzar la piel, acondicionador de cabello.

Extracto de jengibre:

Excelente acondicionador de piel.

Extracto de levadura:

Es un complejo humectante de origen natural que hidrata y da un aspecto saludable a la piel.

Extracto de manzanilla:

Tiene propiedades calmantes, suavizantes, relajantes, hidratantes y purificantes sobre la piel.

Extracto de melocotón:

Propiedades nutritivas, hidratantes y suavizantes que proveen excelente peinabilidad.

Extracto de Omniplus:

Sinergia de extractos naturales que proveen acondicionamiento y emolencia a la piel.

Extracto de romero:

Contribuye a promover la formación de nuevas células. Además de tener propiedades refrescantes y astringentes.

Extracto de semilla de girasol:

Rico en vitaminas y minerales que, en conjunto, colaboran en la prevención del cabello quebradizo y la pérdida del cabello. Manteniéndolo suave, brillante y lleno de lustre.

Extracto de semilla de uva:

Actividad protectora de la integridad de la piel, por su poder antioxidante combate los efectos de los radicales libres.

Extracto de soya:

Propiedades nutritivas, protectoras, suavizantes, hidratantes y regeneradoras sobre la piel.

Extracto de té verde:

Emoliente y agente acondicionador de la piel.

Extracto de vainilla:

Acondicionador de la piel que provee hidratación y luminosidad.

Extracto de zanahoria:

Rico en betacaroteno y antioxidantes, los cuales son útiles al combatir los signos del envejecimiento. Además de proteger nuestra piel ante las agresiones externas como los rayos UV, ayudando a tener un aspecto joven por más tiempo.

Formaldehído:

Producto químico que se utiliza ampliamente como bactericida o conservador para algunos productos.

Glicerina:

Humectante capaz de atraer agua del exterior y brindar una barrera protectora con el fin de evitar pérdida de agua.



KENYAVERGARA



KENYAVERGARA

Es el estandarte de una generación que marca el paso para dejar su huella, que son por excelencia la bandera de la independencia, porque mientras viven a toda velocidad capturan el tiempo al romper con las líneas preestablecidas, decidiendo su ahora sin esclavizarse a un después. Porque de eso se trata la libertad, de ser el dueño de tu propio tiempo, de tu presente... que es donde se escribe la historia.

ES TU MOMENTO

BARRA ILUMINADORA

#ILUMINAKV

El mundo se guiará con la luz de tu rostro, gracias a la barra suave y de fácil deslizamiento que otorga a la piel un aspecto luminoso.

Tonos



- Adicionado con ingredientes humectantes y antioxidantes
- Colabora a minimizar la apariencia de los signos del envejecimiento
- Brinda a la piel una apariencia radiante
- Textura brillante, satinada y luminosa

\$69,900

PRECIO SUGERIDO

Barra iluminadora

Te aconsejamos aplicarlo en:

1 Arco de las cejas, para ampliar la mirada y levantar el párpado

2 El exterior del lagrimal si lo que deseas es desviar atención de las ojeras

3 En la parte superior de los pómulos en forma diagonal para definir y afinar los rasgos

4 En el centro de la frente, tabique de la nariz, la barbilla y la V de los labios para definir puntos, resaltarlos y afinarlos

5 Difumínalo suavemente

Contiene ingredientes como:

Vitamina E | Antioxidante eficaz contra los radicales libres

Aceite de jojoba | Excelente humectante que ayuda a minimizar los signos del envejecimiento

Contenido: 6 g

LABIAL LÍQUIDO MATE

#MATEKV

Atrévete y usa este labial con alto poder cubriente, de suave aplicación, proporcionando un acabado mate que brinda ese terminado sofisticado a tus labios.



- Acabado mate y de larga duración
- Con delicioso aroma
- De secado rápido
- Resistente al agua
- Con ingredientes nutritivos y naturales ideales para la humectación de los labios

Con ingredientes nutritivos y naturales como:

Vitamina E | Antioxidante que colabora a ejercer un efecto antienvjecimiento e hidratante

Aceite de Argán | Aceite natural humectante que brinda suavidad a los labios

Contenido: 6 g

Es tiempo de aplicar

Labial líquido mate

- 1 Aplica en tus labios de manera homogénea
- 2 Evita juntar los labios hasta que seque completamente
- 3 Reaplica si es necesario



SET DE ESMALTES PARA UÑAS

#UÑASKV

Con una cobertura perfecta y homogénea, que brinda un acabado de brillo y color, tus manos estarán listas para tomar lo que les pertenece y llevarlo a las estrellas.



Libra



Sagitario



Leo



Géminis



Escorpio



Piscis

Libre de:

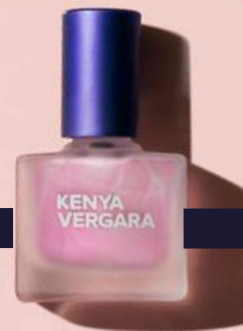
- Tolueno DBP
- Formaldehído
- Tolueno
- Resinas de formaldehído
- DBP

- Alcanfor
- Xileno
- Parabenos
- Fosfato de trifenilo
- Formaldehído

Contenido del Set: 6 esmaltes de 9.5 g c/u



\$108,900
PRECIO SUGERIDO



Esmalte para uñas

IMPORTANTE: AGITA ANTES DE USAR

Esmalte de color

- 1** Aplica una capa delgada desde el centro de la uña y luego hacia los bordes y deja secar
- 2** Si es necesario, aplica una segunda capa
- 3** Recuerda realizar movimientos en línea recta con el pincel

Esmalte transparente

Para que te dure más sella el color con el esmalte transparente.

